

Journée d'étude

# Les pièges de la géologie de l'ingénieur à Liège



Ch. Cours Frédéric Collin, Université de Liège

# Partie 1 : Contexte général

- 9:30 Présentation générale de la géologie de la région liégeoise (C. Schroeder, ULB)



# Partie 1 : Contexte général

- 9:30 Présentation générale de la géologie de la région liégeoise (C. Schroeder, ULB)
- 10:10 Développement de la ville de Liège au cours des siècles et impacts des activités anthropiques (J. Teller, ULg)
- 10:30 Pause café



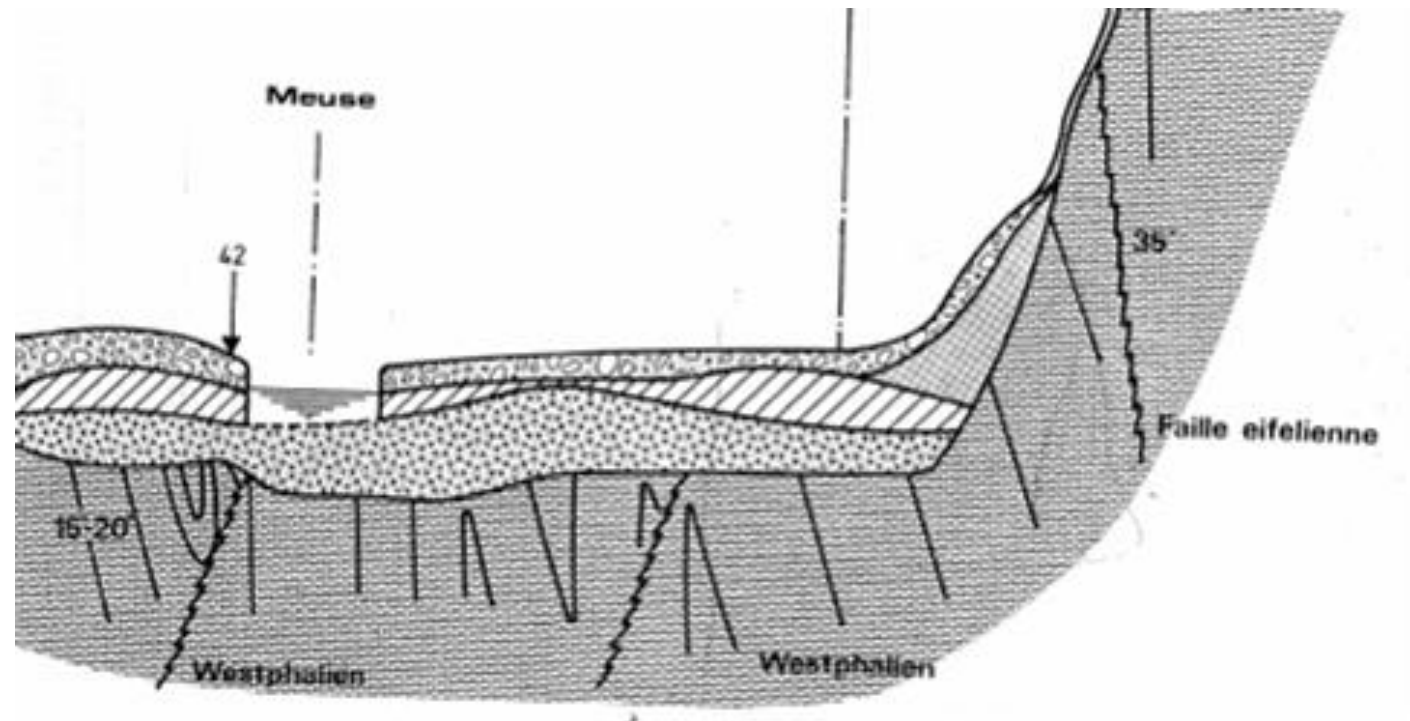
# Contexte géotechnique de la région liégeoise

- Plaine alluviale et versants
- Plateau de Hesbaye
- Plateau de Herve



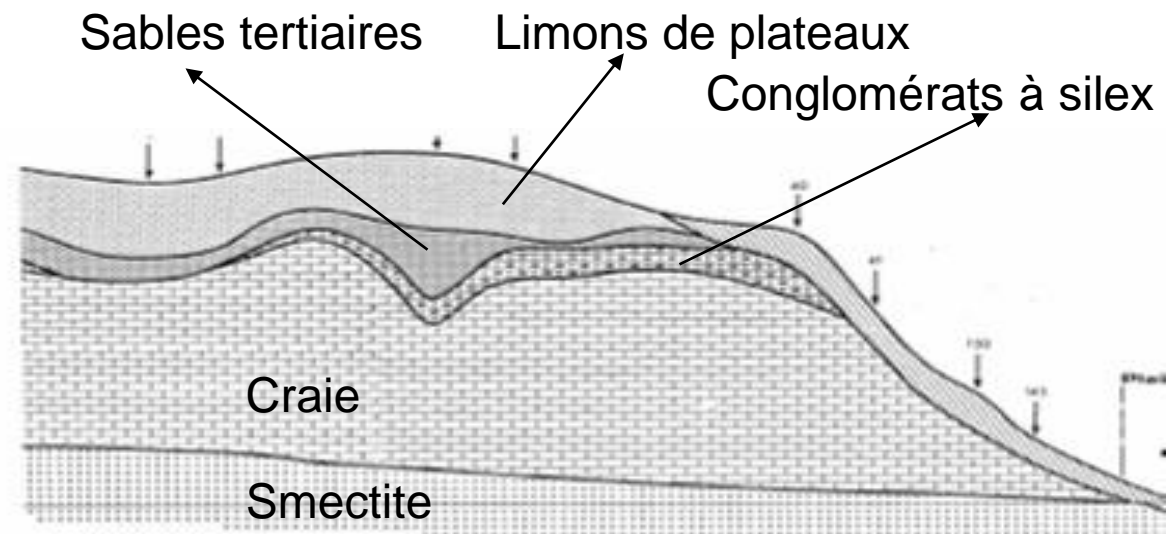
# Contexte géotechnique de la région liégeoise

- Plaine alluviale et versants
- Plateau de Hesbaye
- Plateau de Herve



# Contexte géotechnique de la région liégeoise

- Plaine alluviale et versants
- Plateau de Hesbaye
- Plateau de Herve



# Contexte géotechnique de la région liégeoise

- Plaine alluviale et versants
- Plateau de Hesbaye
- Plateau de Herve



## Partie 2 : Plaine alluviale et versants

- 11:00 Construction d'ouvrages importants en plaine alluviale : exemples de la Tour des Finances et du Pont du Pays de Liège (C. Counasse, BE Greisch)
- 11:30 Présentation de la Gare des Guillemins : des fondations de la gare à la stabilité de la colline de Cointe (C. Hemroulle, AM Liège Guillemins : Galère-Duchène-Wust-CFE)
- 12:00 Pause de midi (sandwiches)





## Partie 3 : Plateau de Hesbaye

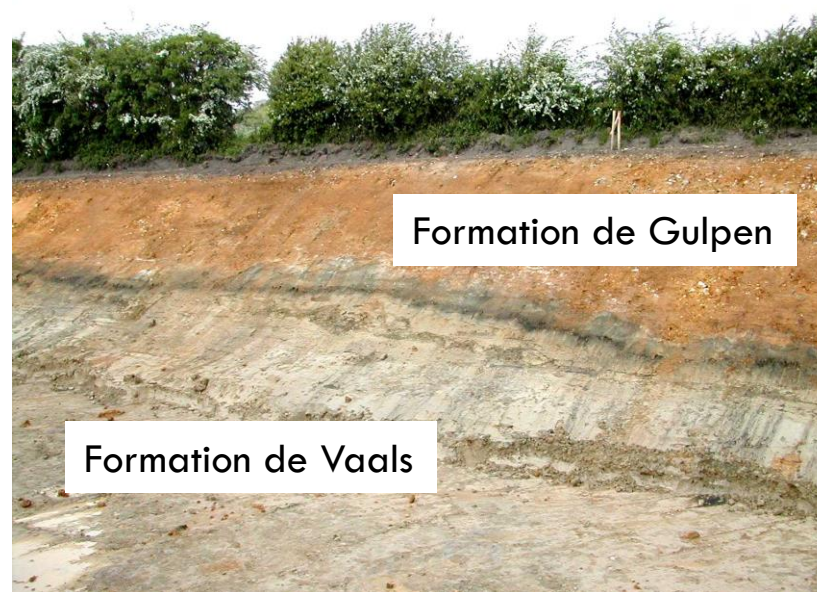


- 13:30 Construction sur un ancien site minier, cas de l'Hôpital CHC à Ans (A. De Wolf, SM GCBM (Galere - CIT Blaton - BPC - Moury))
- 13:50 Problématique des puits de phosphate et des puits de mine (L. Funcken, SPW)
- 14:30 Pause café



# Partie 4 : Plateau de Herve

- 14:50 Présentation de la liaison Cerexhe-Heuseux-Beaufays et des risques géotechniques associés (P. Welter, SPW)
- 15:30 Problèmes rencontrés lors de la réalisation de la Ligne à Grande Vitesse Est, de Soumagne à la frontière allemande (Y. Couchard, ICD Services and Consulting)
- 16:00 Conclusion de la journée
- 16:30 Drink



# Remerciements

